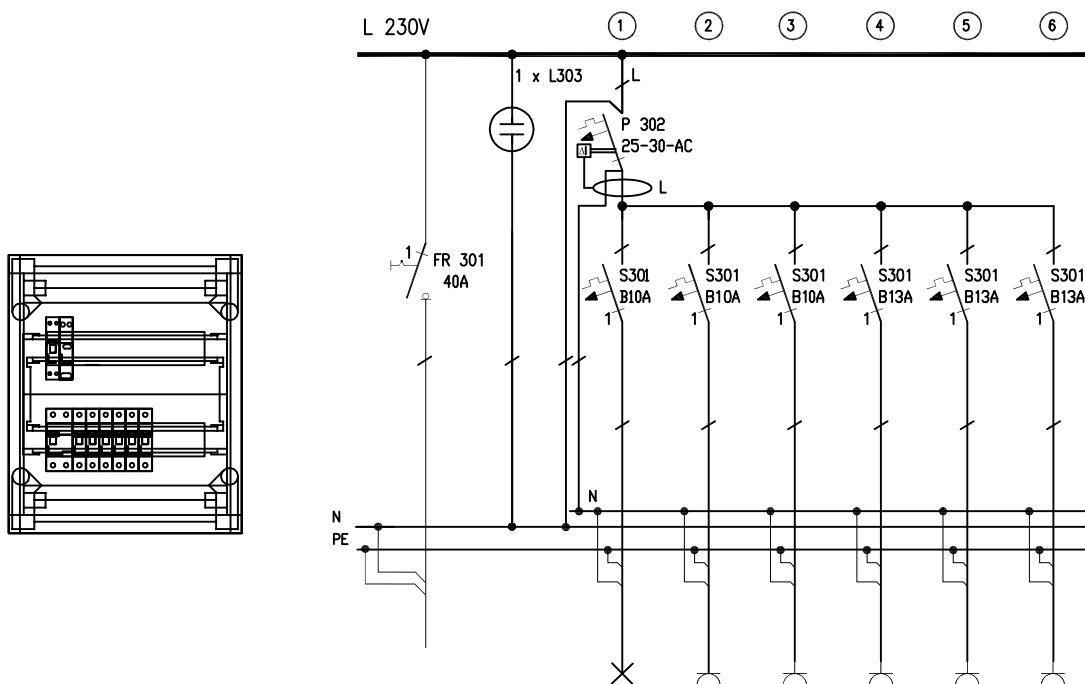


# SCHEMAT TABLICY "TM" (EKINOXE-TX 2x18)



Numer obwodu	w.i.z.		Połączenie do instalacji wyrównawczej obiektu	1	2	3	4	5	6
Mieszkanie				obwód oświetlenia	obwód gniazd pokój	obwód gniazd pokój	obwód gniazd kuchnia	obwód piekarnika (M)	obwód pralki (PR)
Moc zainstalowana $P_i$ [kW]				2,0	2,0	2,0	2,0	2,5	2,5
Moc zapotrzebowana $P_s$ [kW]									
Współczynnik mocy $\cos \phi$									
Prąd obliczeniowy $I_b$ [A]									
Przewód lub kabel	Typ	YDYp	YDYp	YDYp	YDYp	YDYp	YDYp	YDYp	YDYp
	Przekrój [mm <sup>2</sup> ]	3 x 6,0	6	6	3x1,5	3x2,5	3x2,5	3x2,5	3x2,5

## Ochrona przeciwporażeniowa

- podstawowa: izolacja robocza
- uzupełniająca: wyłączniki różnicowoprądowe
- dodatkowa: samoczynne wyłączanie zasilania

STADIUM PROJEKT BUDOWLANO-WYKONAWCZY	TREŚĆ TABLICA "TM"	BRANŻA ELEKTRYCZNA
ZADANIE BUDYNEK MIESZKALNY WIELORODZINNY TRZCIANKA UL. KOPERNIKA BUDYNEK NR 2	PROJEKTOWAŁ inż. ZDZISŁAW HEINZ OPRACOWAŁ SPRZĄDZIŁ inż. LECH LEWANDOWSKI	DATA KWIECIEŃ 2008 NR RYSUNKU 8
	UPR. BUD. NR 35/63 104/77/Pw	